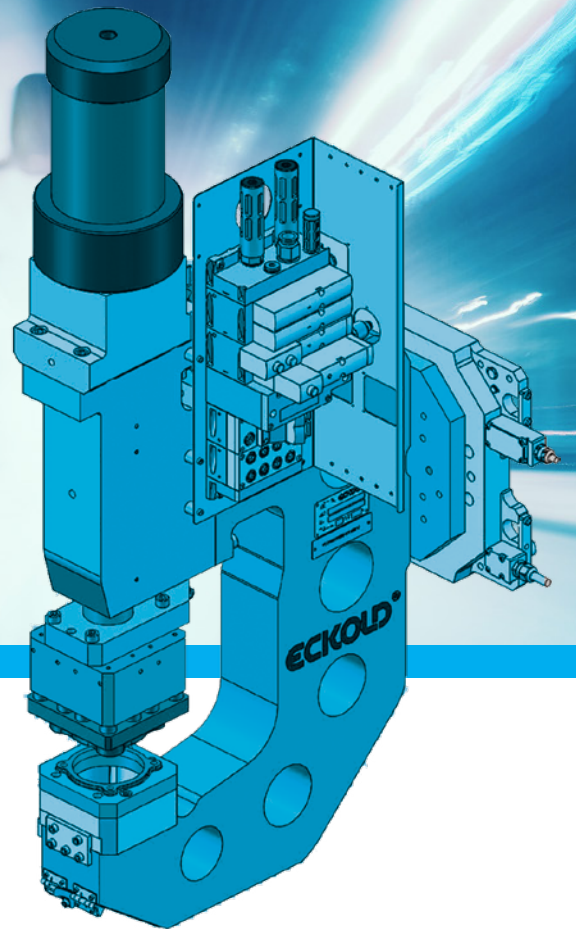


Stanztechnik
冲压技术



Sonderlösungen zum Stanzen

Automatische Stanzeinrichtungen gewährleisten gerade da, wo es um große Stückzahlen geht, eine wirtschaftliche und prozesssichere Fertigung, z. B. in der Automobilindustrie und deren Zulieferer sowie der Weißwarenindustrie.

Die Eckold-Stanztechnik bietet umfassende und individuelle Problemlösungen. Als innovativer Partner liefern wir „Alles aus einer Hand“ – von der Beratung über die Konstruktion und Fertigung bis hin zum umfassenden Service. Selbstverständlich übernehmen wir auch die Montage, die Einweisung des Kundenpersonals und die Betreuung sowie Wartung der Anlagen. Auf Basis einer genauen Analyse der Stanzaufgabe erarbeiten wir die optimale technische und wirtschaftliche Lösung sowie die optimale Anpassung an die Kundenvorgaben bzw. Bauteilparameter.

Fragen Sie uns zu Ihren speziellen Stanzproblemen – wir haben die Kompetenz!

冲压的特殊解决方案

自动化压制机能够满足大批量工具制造、经济性和可靠的制造，例如汽车工业及其供应商和白色织物工业。

Eckold 冲压技术提供全面和个性化的问题解决方案。作为一家创新型供应商，我们向您提供一条龙服务，从设计咨询到制造的全方位服务。当然我们也承担安装服务、为客户员工提供指导、设备的维护和保养。作为压制任务的详细分析基础，我们为您制定最佳的技术和经济性解决方案以及更好地满足客户要求并达到部件参数。

请向我们说明特殊的冲压问题 – 我们有能力解决！

Wir bieten:

Produkte

- Mobil geführte Geräte
- Komponenten zum Einbau in Vorrichtungen
- Komponenten zum Handling am Industrieroboter
- Komplette Stanzanlagen

Anwendungen

- Lochstanzen von Rund- und Formlöchern
- Ausklinken
- Abscheren / Beschneiden
- einlagig / mehrlagig

Antriebsarten

- hydraulisch
- pneumohydraulisch
- pneumatisch
- elektrisch

我们为您提供:

产品

- 移动式操作装置
- 设备安装部件
- 工业机器人操作部件
- 整套冲压设备

应用

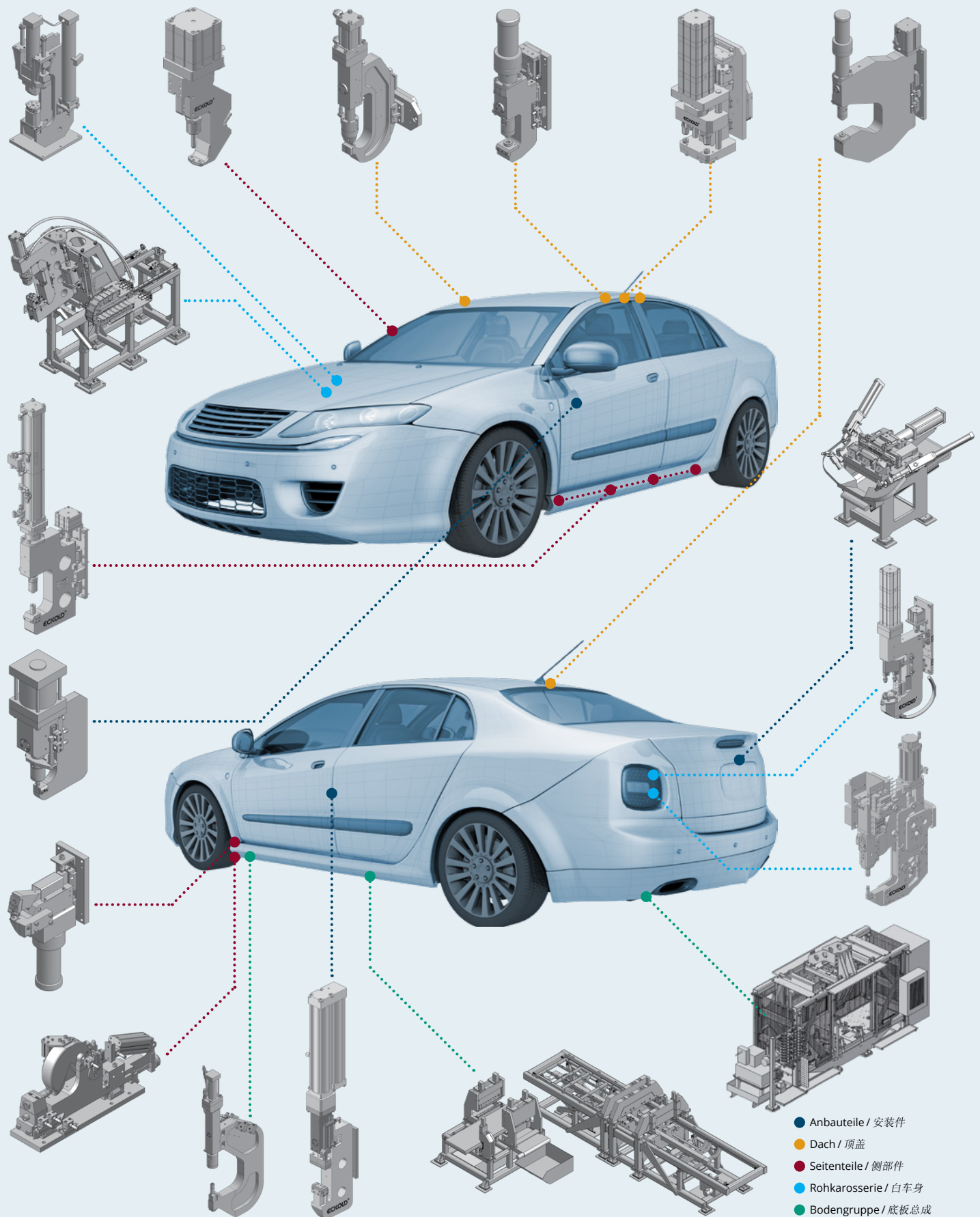
- 圆孔和型孔冲切
- 分离
- 剪切 / 修边
- 单层板 / 多层板

驱动形式

- 液压
- 气动液压
- 气动
- 电动

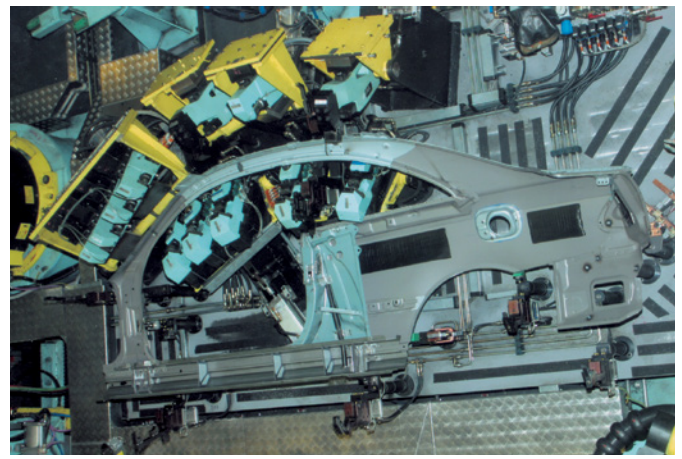
ECKOLD-Stanztechnik – Anwendungsbeispiele

ECKOLD 冲压技术 – 应用示例



Stanzbügel zum Abschneiden von Laschen

剪切接板的冲压夹头



Bauart / 结构型式
STG-024/025

C-Bügel, stationär mit schwimmender Lagerung
C 形夹头, 用浮动式支承固定

Antrieb / 驱动装置

Hydraulisch / 液压

Anzahl Abschnitte / 切断件数量

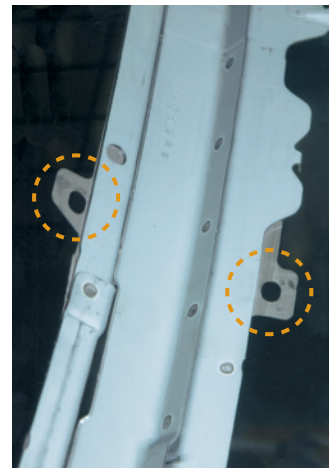
1 pro Bügel / 每个夹头 1 个

Laschenbreite/ -länge
接板宽度/接板长度

Ca. / 约 30 / 40 mm

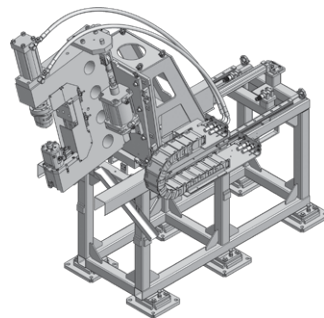
Blechlagen / Blechdicke
板材位置/板材厚度

2/2.5 mm St-Qualität / 钢质量



Stanzbügel zum Lochstanzen

用来冲孔的冲压夹头



Bauart / 结构型式
STG-047

C-Bügel, stationär in Anlage integriert,
C 形夹头, 固定在设备中集成

Antrieb / 驱动装置

Hydraulisch / 液压

Lochanzahl / -größe
孔数量 / 孔尺寸

4 / Bügel / 3 x $\varnothing 11$ & 1 x $\varnothing 34$ mm
4 / 夹头 / 3 x $\varnothing 11$ & 1 x $\varnothing 34$ mm

Blechlagen / Blechdicke
板材位置 / 板材厚度

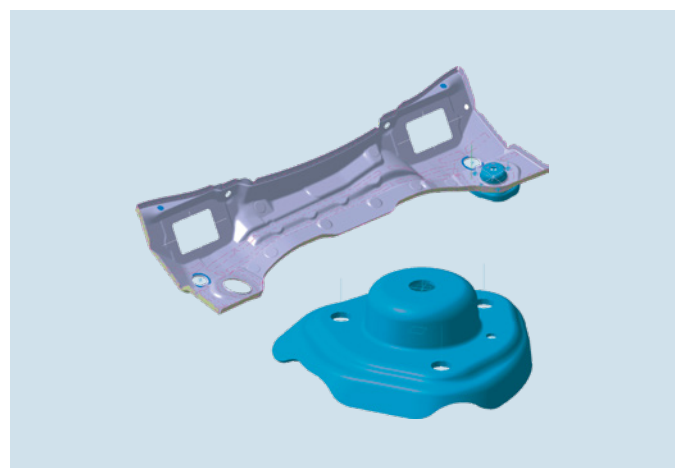
2 / $t_1=1,5$ $t_2=2,5$ mm St-Qualität
2 / $t_1=1,5$ $t_2=2,5$ mm 钢质量

Arbeitshub / 工作冲程

250 mm

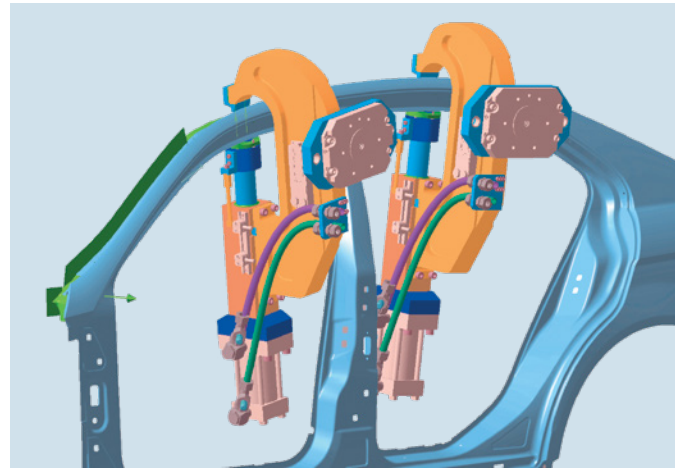
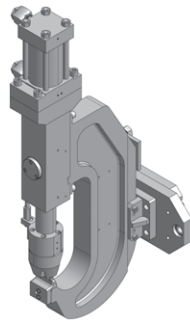
Gewicht / 重量

2600 kg



Stanzbügel zum Lochstanzen

用来冲孔的冲压夹头

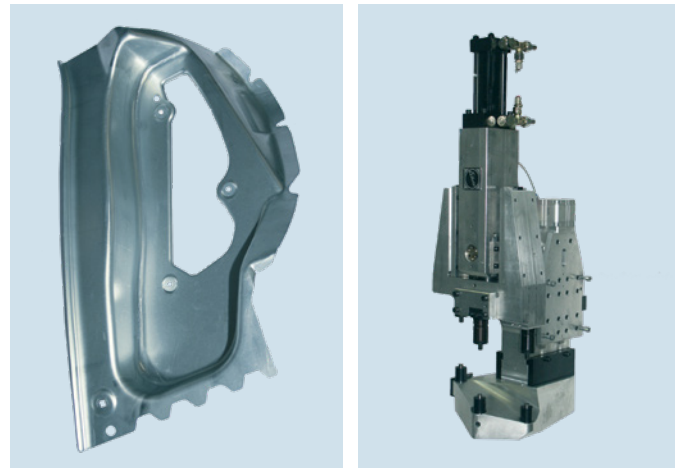
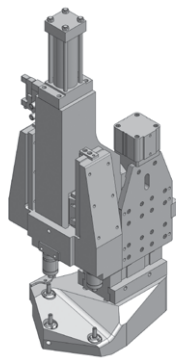


Bauart / 结构型式 STG-049	C-Bügel, robotergeführt / C 形夹头, 机器人驱动
Antrieb / 驱动装置	Hydraulisch / 液压
Horiz. Ausladung / 水平伸出部分	150 mm
Öffnungsmaß / 开口尺寸	100 mm
Gewicht / 重量	130 kg
Lochanzahl / 孔数量	2 pro Bügel / 每个夹头 2 个
Lochmaße / 孔尺寸	ø 6.3 mm
Blechlagen / Blechdicke 板材位置 / 板材厚度	2 / 1,55 mm St-Qualität / ms-quality/ 2 / 1.55 mm 钢质量 / ms-quality

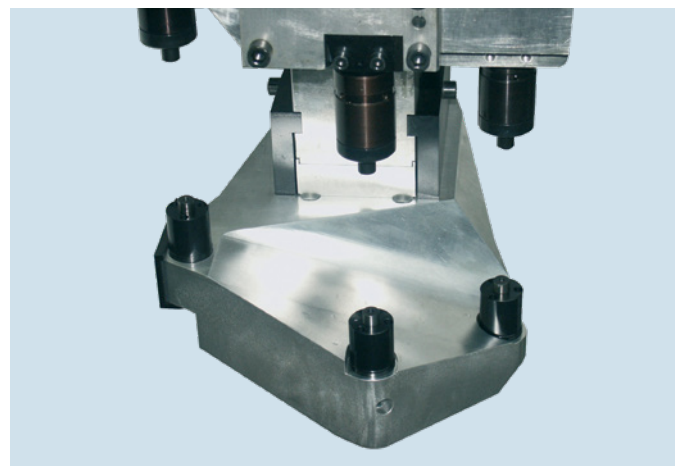


Stanzbügel zum Lochstanzen

用来冲孔的冲压夹头

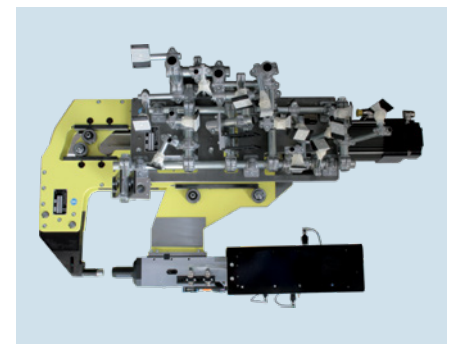
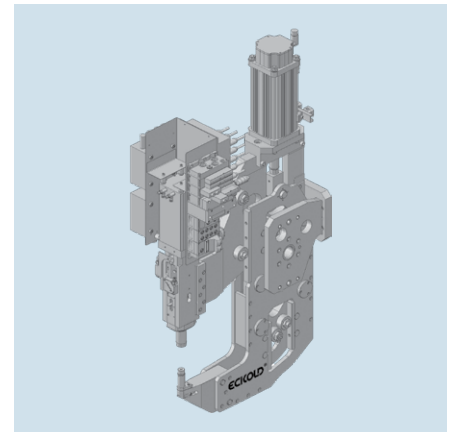
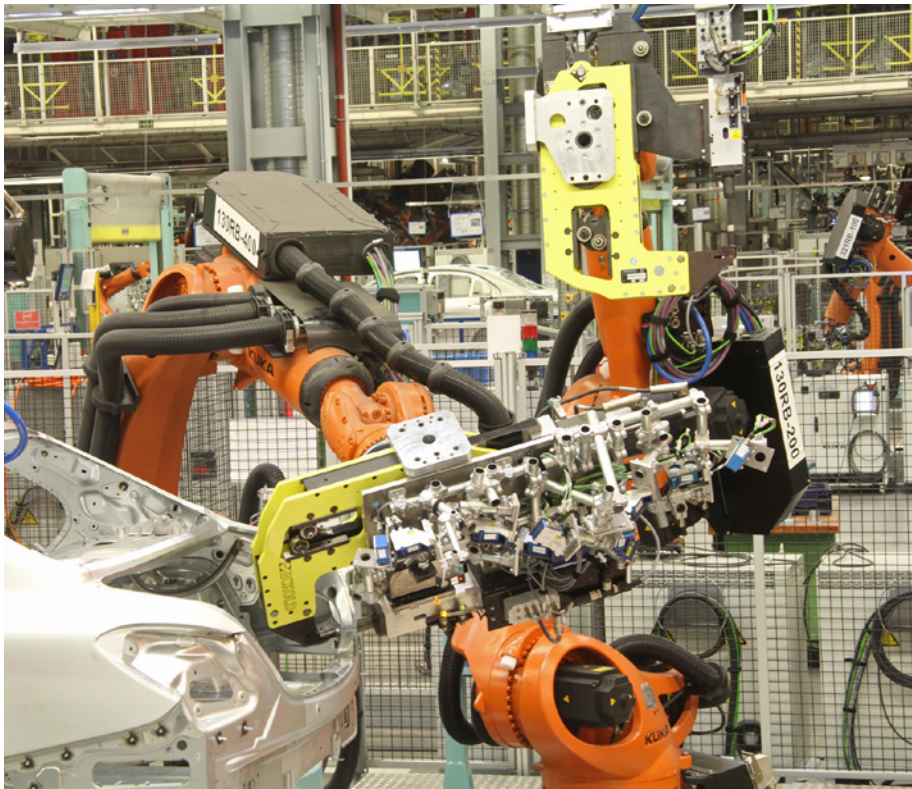


Bauart / 结构型式 STG-049	C-Bügel, robotergeführt / C 形夹头, 机器人驱动
Antrieb / 驱动装置	hydraulisch / 液压
Horiz. Ausladung / 水平伸出部分	150 mm
Öffnungsmaß / 开口尺寸	100 mm
Gewicht / 重量	130 kg
Lochanzahl / 孔数量	2 pro Bügel / 每个夹头 2 个
Lochmaße / 孔尺寸	ø 6.3 mm
Blechlagen / Blechdicke 板材位置 / 板材厚度	2 / 1,55 mm St-Qualität / 钢质量



Prägestanzbügel mit Toleranzausgleich

带容差补偿的印压夹头



- Innovative und patentierte Technologie
- Variable Prägetiefe ermöglicht den Ausgleich sich addierender Toleranzen
- Ein Laser-Wegmesssystem ermittelt die Position und regelt die ausgleichende Prägetiefe
- Elektrischer Antrieb ermöglicht genaue Prägetiefe +/- 0,05 mm

- 创新和专利技术
- 可变压合深度可以补偿增加的公差
- 激光位移测量系统确定位置并调节补偿的压合深度
- 电驱动可实现精确的压合深度 +/- 0.05 mm

Bauart / 结构型式
PGB-103

C-Bügel, robotergeführt /
C形夹头, 机器人驱动

Antrieb / 驱动装置

Servomotorisch /
伺服电机驱动的

Horiz. Ausladung / 水平伸出部分 295 mm

Öffnungsmaß / 开口尺寸 Ca. / 约 100 mm

Lochanzahl / 孔数量

Bis zu 3 pro Bügel / 每个夹头最多3个

Lochmaße / 孔尺寸

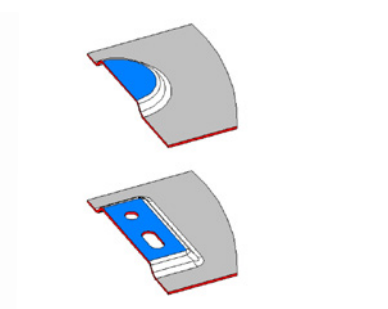
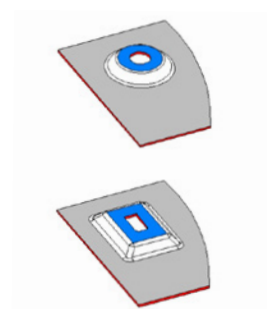
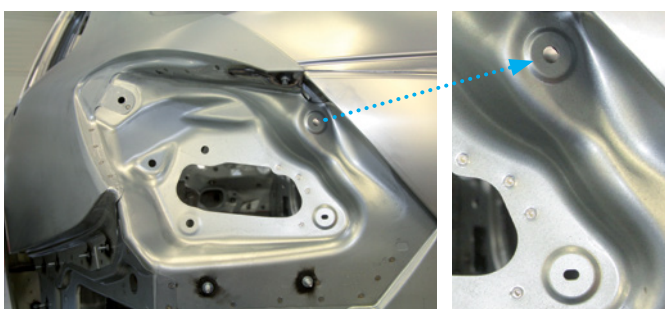
ø 8 mm

Blechlagen / Blechdicke
板材位置 / 板材厚度

1 / 0.65 mm St-Qualität / 钢质量

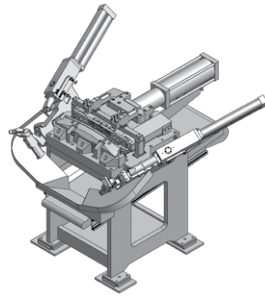
Prägen in Fläche
在表面印压

Prägen an Blechkante
在板材边缘印压

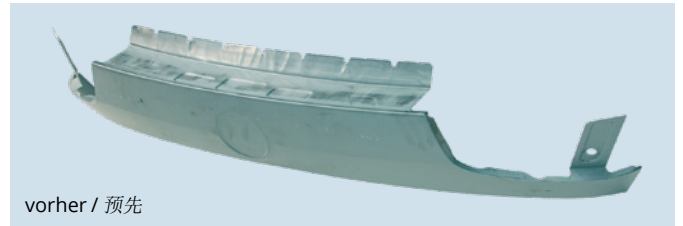


Stanzvorrichtung zum Beschneiden und Lochstanzen

用来剪切和冲孔的冲压装置



Bauart / 结构型式 STG-037	Stationäre Vorrichtung zum Stanzen und Beschneiden / 用来冲压和剪切的固定装置
Antrieb / 驱动装置	Hydraulisch / 液压
Anzahl Abschnitte / 切断件数量	Hydraulisch / 液压
Lochanzahl / -größe / 孔数量 / 孔尺寸	3 Formlöcher / 3 个型孔
Beschnitt / 剪切	Ca. / 约 800 mm
Blechlagen / Blechdicke 板材位置 / 板材厚度	1 / 0.8 mm St-Qualität / 钢质量



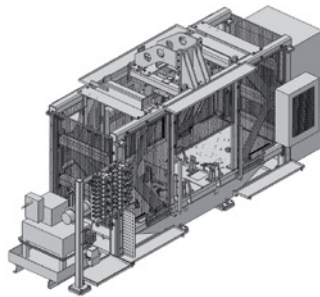
vorher / 预先



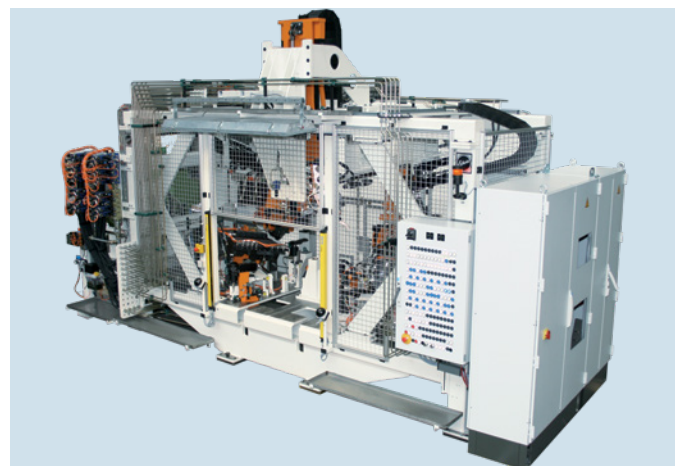
nachher / 此后

Stanzvorrichtung zum Lochstanzen

用来冲孔的冲压装置

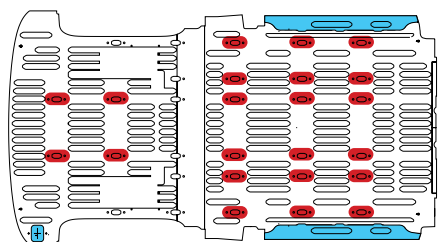
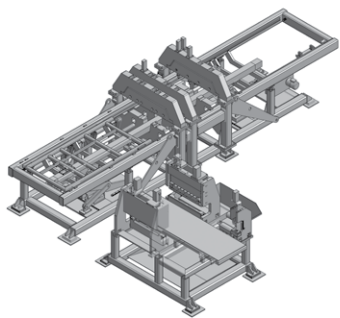


Bauart / 结构型式 STV-009	Stationäre Vorrichtung mit Bügeln integriert in Anlage / 带有集成在设备中的夹头的固定装置
Antrieb / 驱动装置	Hydraulisch / 液压
Lochanzahl / -größe / 孔数量 / 孔尺寸	2, 2, 8 Löcher / 12,4, 14,5, 12,2 mm 2, 2, 8 孔 / 12.4, 14.5, 12.2 mm
	4 Löcher / 12,2 x 24,2 mm 4 孔 / 12.2 x 24.2 mm
Blechlagen / Blechdicke 板材位置 / 板材厚度	1 / 2,5 mm / R _m 600N/m ² 1 / 2.5 mm / R _m 600N/m ²



Stanzanlage zum Ausklinken und Lochstanzen

用来分离和冲孔的冲压设备



Bodenblech / 底板

Bauart / 结构型式
STG-018 / 019

C-Bügel, stationär in Anlage integriert zum Ausklinken / C 形夹头, 固定集成在设备中用于分离

Antrieb / 驱动装置

Hydraulisch / 液压

Anzahl Abschnitte / 切断件数量

1 pro Bügel / 每个夹头 1 个

Laschenbreite / -länge
接板宽度 / 接板长度

Ca. / 约 2 x 1120 mm

Blechlagen / Blechdicke
板材位置 / 板材厚度

1 / 0.85 - 2.5 mm (激光拼焊板)

Werkstoff / 材料

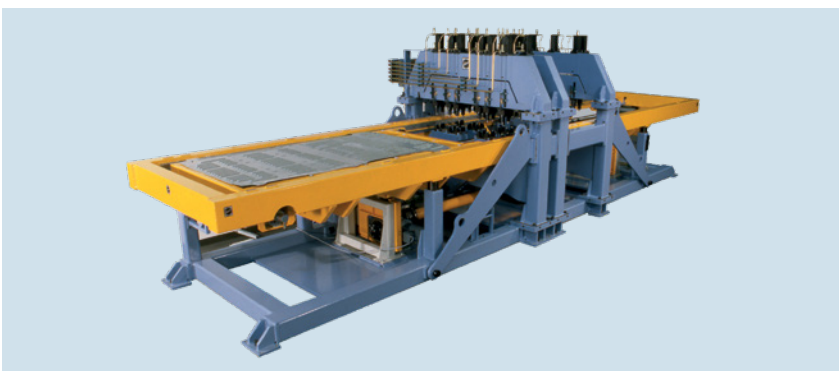
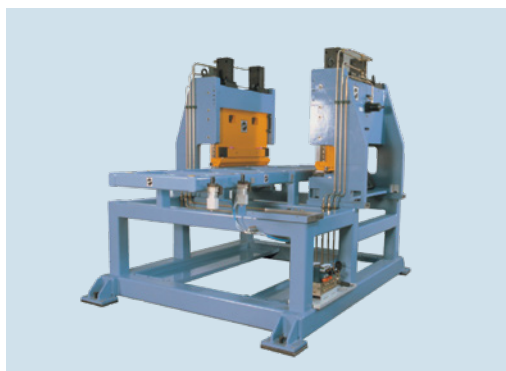
EN 10143

Bauart / 结构型式 STG-019

portalbauweise, stationär in Anlage zum Lochstanzen / 框架结构, 固定在设备中用来冲孔

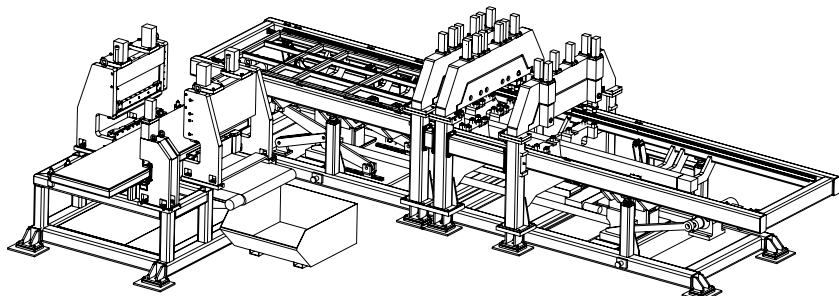
Lochanzahl / -größe
孔数量 / 孔尺寸

max. 12 pro Portal / ø 10,1 mm / 每个端口最大 12 / ø 10.1 mm



STG-018

STG-019



Eckold GmbH & Co. KG

Walter-Eckold-Str. 1
37444 St. Andreasberg
Germany / 德国
Tel./电话: +49 5582 802 0
www.eckold.de
info@eckold.de

Eckold AG

Rheinstrasse 8
7203 Trimmis
Switzerland / 瑞士
Tel./电话: +41 81 354 127 0
www.eckold.com
info@eckold.ch

Eckold Limited

15 Lifford Way
Binley Industrial Estate
Coventry CV3 2RN
Great Britain / 英国
Tel./电话: +44 24 764 555 80
www.eckold.de
sales@eckold.co.uk

Eckold Kft.

Móricz Zsigmond rkp. 1/B.
fszt. 13.
9022, Győr
Hungary / 匈牙利
Tel./电话: +36 70 943 311 8
www.eckold.hu
info@eckold.hu

Eckold Corporation

2220 Northmont Parkway,
Suite 250
Duluth GA 30096
USA
Tel./ 电话: +1 770 295 0031
www.eckoldcorp.us
info@eckoldcorp.us

Eckold & Vavrouch spol. s.r.o.

Jilemnického 8
CZ-61400 Brno
Czech Republic / 捷克共和国
Tel./电话: +420 5 452 418 36
www.eckold.cz
eckold@volny.cz

Eckold Japan Co. Ltd.

2-14-2 Maihara-higashi
274-0824 Funabashi-shi,
Chiba pref.
Japan / 日本
Tel./电话: +81 47 470 240 0
www.eckold.co.jp
info@eckold.co.jp